

Water Barrier™ F801

Specialtätning för vatten vid ingjutning av runda rör i betongväggar och golv. Ringens unika profilutformning i kombination med den tillhörande slangklämman ger en effektiv tätning mellan rör och betong samtidigt som den tillåter axiell rörelse.

Water Barrier™ F801 är vår standardtätning och avsedd som vattenspärri vid ingjutning av rör i betongväggar och golv. Tätningen är konstruerad för att fungera bekymmersfritt vid både låga och höga vattentryck. F801 är dessutom en sk rörelsevänlig tätning som tillåter axiella rörelser hos det ingjutna röret. Tätningen är justerbar efter ingjutningen och kan monteras från in- eller utsida betongvägg.

F801 kan användas till alla typer av rörmaterial, som t ex plast, stål, gjutjärn, betong m m och tillåter stor axiell rörelse hos rör med slät yta. Genom gummiringarnas speciella profiler erhålls en effektiv tätning mellan rör och betong. En kavitet i den grövre gummiringen fylls med fett för att ge en rörelsevänlig tätning samtidigt som fettet ger en säkerhet mot att vatten inte kryper förbi tätningen i eventuella repor på röret. Spännringens tryck får tätningen att expandera samtidigt som trycket mot den omgivande betongen ökar och fett tränger ut från fettspåret.

Material

Tätningringen tillverkas i SBR-gummi med en hårdhet av $40^{\circ} \pm 5^{\circ}$ IRHD. Materialet motsvarar kraven i europanormen EN 681-1.

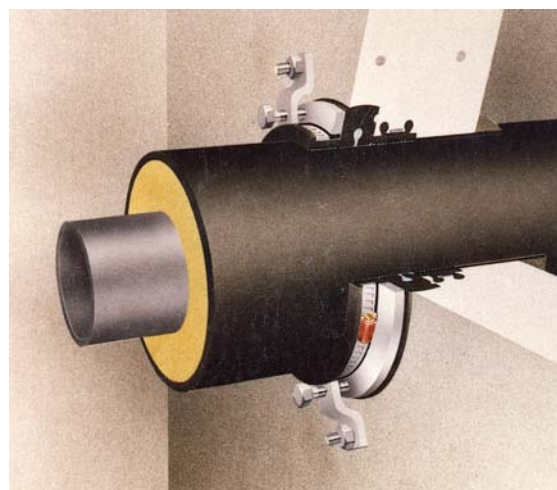
F801-tätningen har mycket god beständighet mot alkalisk åldring efter ingjutning i betong. Slangklämman levereras som standard i AluZink.

Max. kontinuerlig arbetstemperatur för ingående gummimaterial är $+45^{\circ}\text{C}$. Kortvarigt kan ringen utsättas för $+95^{\circ}\text{C}$.

”Tätningen är justerbar efter ingjutningen och kan monteras från in- eller utsida betongvägg.”

Testresultat

Tätningarna i F800-systemet har med godkänt resultat genomgått funktions- och täthetsprov hos Studsvik Energiteknik AB och Fernwärme Forschungsinstitut in Hannover, Tyskland. Statens Provningsanstalt har gett ett utlåtande över F802-tätningens förmåga att stoppa radongas. Vi sänder testrapporterna på begäran.



Water Barrier™ F801

Monteringsinstruktion

1. Tag upp runda hål i den ena formväggen för rör och fettspårstättningens slangklämmefläns. Hålet i den andra formväggen tas upp något större än mantelrörets yttre diameter.

2. Montera båda gummiringarna på röret. Vräng fettspårstättningen och fyll fettspåret med det medlevererade fettet. Vräng tillbaka ringen och montera båda gummiringarna intill varandra. Pressa ringarna mot formväggen (den större gummiringens slangklämmefläns skall gå igenom formväggen) och drag åt slangklämmorna så att god kontakt erhålls med röret.

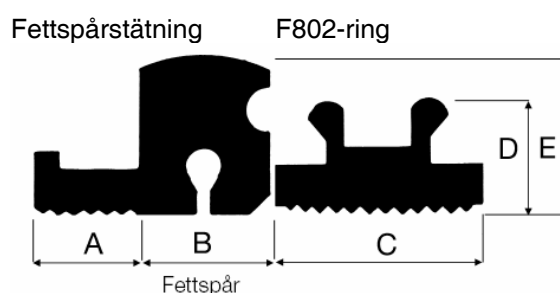
Skall röret utsättas för axiell rörelse skall den del av röret som ej upptas av gummiringarna skyddas med något slag av distansmedel, t ex tjärpapp. Detta för att undvika direkt betonggjutning mot mantelröret.

3. Armera och gjut betongväggen. Vibrera betongen så att god anslutning erhålls mot gummiringarna.

4. Borra efter avformningen hål i betongväggen för spännklovarnas expanderbultar. Använd en spännklov som mall. Placera ändspännklovarna max. 50 mm från spännringens öppna ände. Fördela rester made spännklovar jämnt runt röret.

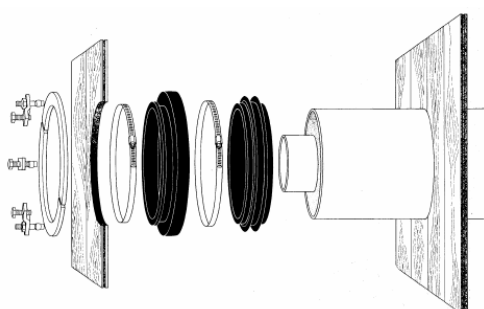
5. Montera spännring och spännklovar. Justera spännringen så att den enbart pressar mot gummiringen och ej mot betongväggen. Drag åt spännklovarna så att fettspårstättningen pressas mot betongväggen. Kontrollera så att den yttre slangklämmen är åtdragen.

F801-tätningen kan delvis demonteras och justeras efter ingjutningen. Kontakta oss för förslag på alternativa monteringsätt.



Dim.	A	B	C	D	E
110-180	26	25	40	22	37
200-1000	26	31	50	27	37

Alla mått i mm



Tabellen nedan visar de standarddimensioner som vi normalt lagerhåller. Vi kan även tillverka tätningringar i valfria dimensioner. Större dimensioner tillverkas på begäran.

Dimensioner dy i mm / Art nr

Rör dy	Art nr	Rör dy	Art nr	Rör dy	Art nr	Rör dy	Art nr
110	1659204	200	1816100	355	1816604	630	1817104
125	1659302	225	1816205	400	1816702	710	1817202
140	1659400	250	1816303	450	1816800	800	1817300
160	1659505	280	1816401	500	1816905	900	1818206
180	1672000	315	1816506	560	1817006	1000	1818500

wideco sweden

POSTAL ADDRESS
Wideco Sweden AB
Företagsgatan 7
504 94 Borås

CONTACT
Tel. 033 – 10 18 10
Fax. 033 – 10 73 10
Email: info@wideco.se