

Wideco Sealing System WaterBarrier® F804

Produktblad

WaterBarrier F804 är en borrhålstätning avsedd som vattentätning vid borrhåll i betongväggar och golv. Med denna tätning undviks all betonggjutning i efterhand runt röret. F804 är en rörelsevänlig tätning som tillåter axiell rörelse hos röret.

WaterBarrier F804 kan användas till alla typer av rörmaterial och tillåter stor axiell rörelse hos rör med slät yta. Tätningen är justerbar och kan monteras från både in- och utsida betongvägg. Vi rekommenderar att tätningen monteras på utsidan.

Genom gummiringens speciella profil erhålls en effektiv tätning mellan rör och betong. En kavitet i ringen fylls med fett för att ge en rörelsevänlig tätning samtidigt som fettet ger en säkerhet mot att vatten inte kryper förbi tätningen i eventuella repor på röret. Spännringens tryck får tätningen att expandera samtidigt som trycket mot betongväggen/golvet ökar och fett tränger ut från fettspåret.

Material

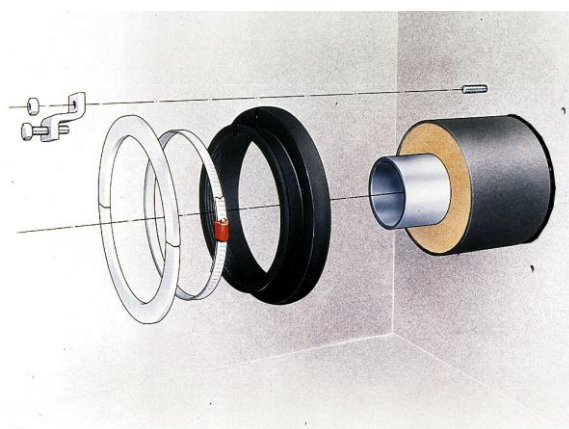
Tätningringen tillverkas i syntetiskt gummi (SBR/EPDM) med en hårdhet av $40^{\circ} \pm 5^{\circ}$ IRHD. Materialet motsvarar kraven i europanormen EN 681-1. Slangklämman levereras i AluZink. Max. kontinuerlig arbetstemperatur för ingående gummimaterial är + 45 °C. Kortvarigt kan ringen utsättas för + 95 °C.

Vattentäthet

WaterBarrier F804 kan vid rätt utförd montering motstå ett tryck av 0,7 bar (7 m vattenpelare).

Testresultat

Tätningarna i F800-systemet har med godkänt resultat genomgått funktions- och täthetsprov hos Studsvik Energiteknik AB och Fernwärme Forschungsinstitut in Hannover, Tyskland. Se vår hemsida för testrapport.



WaterBarrier F804

Teknisk information

Monteringsinstruktion

1. Borra hål i betongväggen (rekommenderad håldiameter nedan) med sådan försiktighet att inte betongen fläks upp när borret går igenom väggen. Rengör noggrant betongväggen runt det borrarade hålet till ett avstånd av minst 50 mm från borrhålskanten. Betongväggen skall vara jämn och slät och borrhålskanten fri från vassa kanter. Större ojämnheter skall slipas ned. Rengör också den del av mantelröret där gummiringen skall monteras.

Rekommenderad borrhålsdiameter:

Yttre diameter på mantelrör + 10 mm.

Största tillåtna borrhålsdiameter:

Yttre diameter på mantelrör + 20 mm.

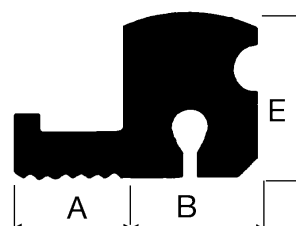
2. Montera gummiringen på mantelröret och för sedan röret genom väggen. Vräng ringen ut och in och fyll gummiringens fettspår med det medlevererade fettet. Fyll därefter ringens tätningsspår med tätningsmassan. Läs texten på patronen. Resterande tätningsmassa kan fyllas i spalten mellan rör och betongvägg. Vräng sedan tillbaka gummiringen i rätt läge.

3. **Obs!** Centrera röret i det borrarade hålet. Pressa gummiringen mot betongväggen och montera slangklämman. Drag åt slangklämman lätt så att gummiringen får anliggning mot röret. Borra hål i betongväggen för spännklovarnas expanderbult. Använd en spännklov som mall. Placera ändspännklovarna max. 50 mm från spännringens öppna ände. Fördela resterade spännklovar jämnt runt röret.

Antal spännklovar vid mantelrörsdimension:

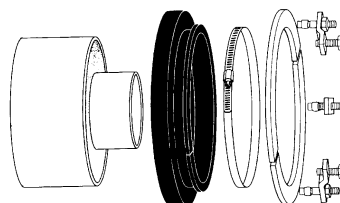
110 – 315 mm	6 st.
355 – 560 mm	8 st.
630 – 710 mm	10 st.
800 – 1000 mm	14 st.

4. Montera spännring och spännklovar. Justera om nödvändigt spännringen så att den ansluter väl till gummiringen. Pressa in spännringen bakom slangklämmans snäckhus. Drag åt spännklovarna så att tätningen pressas mot betongväggen och förbandet blir tätt. Justera och drag åt slangklämman. Efterjustera vid behov spännklovar och slangklämna.



Dim.	A	B	E
110 - 180	26	25	37
200 - 1000	26	31	37

Alla mått i mm



Rördimensioner

Dimensioner dy i mm

Rör dy	Art.nr	Rör dy	Art.nr	Rör dy	Art.nr	Rör dy	Art.nr
110	4659240	200	4826502	355	4827002	630	4827506
125	4659345	225	4826600	400	4827100	710	4827604
140	4659443	250	4826705	450	4827205	800	4827702
160	4659541	280	4827303	500	4827303	900	4827800
180	4672043	315	4827401	560	4827401	1000	4827905

Andra dimensioner än i tabellen ovan tillverkas på begäran.