

Brunns genomföring F910

F910 är en gummitätning för flexibel anslutning av alla typer av runda rör till betongbrunnar och betongväggar med borrarade hål.

Brunns genomföring F910 är en gummitätning för flexibel anslutning av alla typer av runda rör till betongbrunnar och betongväggar och kan anpassas till både prefabricerade och borrarade hål.

Dimensioner

Nödvändig håldiameter är framräknad från rörets ytterdiameter.

Rörets ytterdiameter + 26 mm = Håldiameter

Exempel:

Storlek plaströr 160 mm

Märkning F-910 160 / 186

Yttrediameter rör = 160 mm

Håldiameter = 160 + 26 = 186 mm

Observera: Vid vissa mindre dimensioner kan avvikelser från principen förekomma.

Gummimaterial

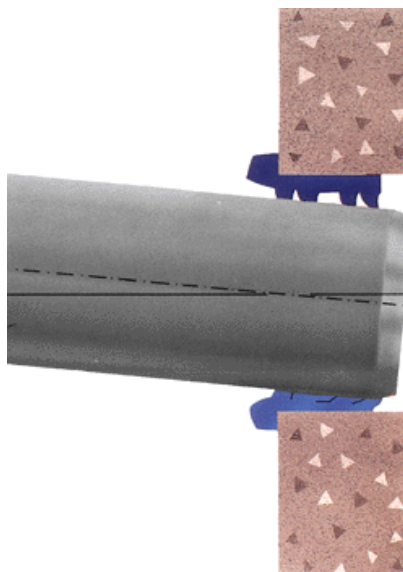
F910 tillverkas av syntetiskt gummi i hårdhet $40^\circ \pm 5^\circ$ IRHD. Materialet motsvarar kraven i europanormen EN 681-1. Vissa dimensioner kan även levereras i nitrilgummi.

Märkning

Varje tätningssring märks med artikelnummer, benämning, gummimaterial, tillverkningsperiod samt gällande standards.

Toleranser

Tätningen accepterar en total tolerans i spalten om ± 1.75 mm.



DIMENSIONER DY I MM

RÖR DY	DIM. MÄRKN.	ART. NR	BORRHÅL
40	40/75	1705406	75
50	50/75	1584702	75
75	75/101	1642306	101
90	90/111	1001803	111
110	110/138	1588606	138
125	125/151	1568103	151
140	140/166	1228400	166
160	160/186	1584905	186
200	200/226	1891706	226
225	226/251	1891804	251
250	250/276	1891902	276
280	280/306	1892003	306
315	315/341	1892101	341
400	400/426	1898104	426

Monteringsanvisning

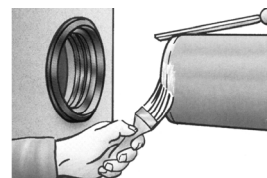
1. Pressa in brunnstätningen i det borrarade hålet.

2. Fasa det anslutande rörets ände och smörj in den med Wideco smörjmedel eller annat av fabrikant godkänt smörjmedel.

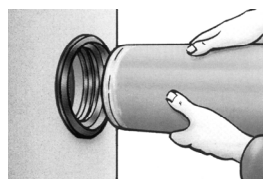
3. Skjut in rörändan i brunnsgenomföringen.



1.



2.



3.

