

# MultiBox anslutningsboxar

MultiBox är en produkt i *Wideco Security System* som är ett komplett fuktövervakningssystem för isolerade rörledningar med larmenheter alltifrån den enklaste mät dosa till enheter för avancerad kommunikation med central dator via signalkablar, telefon, GSM, GPRS eller Ethernet.

**MultiBox** är en enkel anslutningsbox med jordtag som förenklar anslutningen av rörledningens larmtrådar till koaxialkabel / signalkabel. Multiboxen finns i flera olika utföranden.

**MultiBox C2** används för att ansluta enheterna i vårt RedDetect - system till koaxialkablar och rörlednings larmtrådar och mediarör.

**MultiBox S2** används för att ansluta larmcentralerna LC 756 och LC 756-2 till rörledningens larmtrådar och mediarör.

**MultiBox M1** används för att ansluta larmtrådar vid en mätplats. Vid manuell mätning behöver då inte larmtrådarna kopplas ur. Med en switch på MultiBoxen kan slingan enkelt brytas.

MultiBoxarna kan monteras direkt på medieröret och placeras där larmtrådarna är åtkomliga. Med hjälp av enhetens skruvplintar ansluts enkelt fjärrvärme- eller fjärrkylaledningens larmtrådar till boxen. MultiBoxen jordas genom att jordtaget på baksidan av boxen svetsas till mediaröret via en M6 - bult med muttrar och kabelsko.

Portabel utrustning t ex ohmmeter och pulsekometer för manuell mätning kan senare anslutas via banankontaktarna. Glöm inte att koppla från eventuell larmenhet.

## Fördelar:

Enkel montering!

Säkra anslutningar!

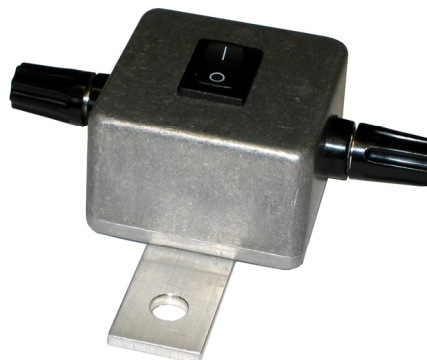
Snabb anslutning av bärbar testutrustning!



MultiBox C2 (för koaxialkabel)



MultiBox S2 (för signalkabel)



MultiBox M1 för mätplats