

Wideco Sealing System Radona[®] R802



Produktblad Radontätning

Radona R802 används för vatten- och/eller radontätning vid ingjutning av runda rör i betongväggar och golv. För specifik information om vår vattentätning se produktblad för WaterBarrier F802.

Radona R802 passar till alla typer av rörmaterial, som t.ex. plast, stål, gjutjärn, betong m.m. och skall monteras direkt på röret för att gjutas in tillsammans med detta. Tätningen passar även till de flesta modeller av golvbrunnar.

Ringens unika profilutformning, i kombination med den tillhörande slangklämman, ger en effektiv tätning mellan rör och betong. R802-ringen används med fördel där röret inte kommer att utsättas för större axiell rörelse. Om axiell rörelse förekommer rekommenderar vi vår tätning F801.

Material

Tätningringen tillverkas i syntetiskt gummi (SBR/EPDM) med en hårdhet av $40^{\circ} \pm 5^{\circ}$ IRHD. Materialet motsvarar kraven i europanormen EN 681-1.

Slangklämman levereras som standard i AluZink. Max. kontinuerlig arbetstemperatur för ingående gummimaterial är + 45 °C. Kortvarigt kan ringen utsättas för + 95 °C.

Vattentäthet

Radona R802 kan vid rätt utförd ingjutning motstå ett tryck av 0,4 bar (4 m vattenpelare).

Testresultat

Tätningarna i F800-systemet har med godkänt resultat genomgått funktions- och täthetsprov hos Studsvik Energiteknik AB och Fernwärme Forschungsinstitut in Hannover, Tyskland.

SP Sveriges Tekniska Forskningsinstitut har gett ett utlåtande över tätningens förmåga att stoppa radongas. Se vår hemsida för testrapport.

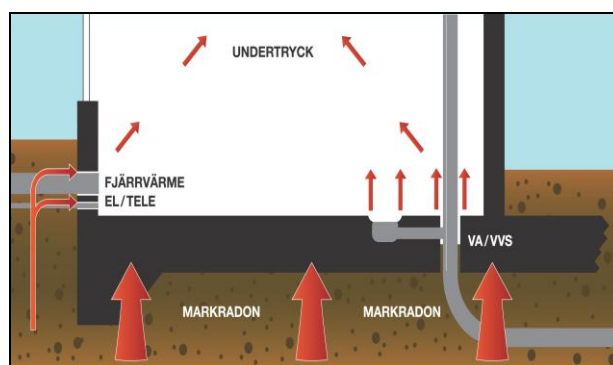
Radon

Radon är en ädelgas som bildas när grundämnet Radium sönderfaller. Radongasen sönderfaller i sin tur till radioaktiva metallatomer s.k. radondöttrar. Radon och radondöttrar kommer in i luftrör och lungor när vi andas.

Radon luktar inte, syns inte och smakar ingenting. Det enda sättet att upptäcka gasen är att mäta halten med ett instrument.

Den luft som finns i jorden innehåller alltid radon. När lufttrycket är lägre inomhus än i marken kan radon sugas in i huset. Särskilt om marken är genomsläpplig och husets grund otät. Otätheter i bottenplattan kan t.ex. finnas vid rörgenomföringar.

R802 stoppar markradon att tränga in i fastigheter vid ingjutning av runda rör i betonggolv och väggar.



Observera att det inte enbart är rör genom bottenplattan som skall tätas utan även rör genom väggar under mark.

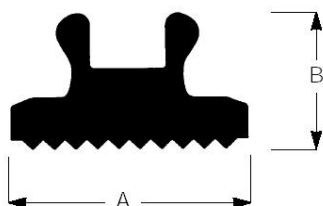
Teknisk information

Montering

R802 levereras normalt med en något mindre diameter (2 - 8% uppspänning beroende på dimension) än vad det rör har som den är avsedd till. Om ringen skall monteras långt in på ett rör kan smörjmedel användas eller så kan gummiringen "rullas" på röret. Smörjmedel kan beställas från Wideco. Om hål skall borraras i betongväggen för senare ingjutning av rör/gummiring rekommenderar vi följande min. borrhål:

Rördimension	Borrhål
16 - 32	Rördim. + 80 mm
40 - 180	Rördim. + 100 mm
≥ 200	Rördim. + 120 mm

Vid montering i andra typer av hål (ex. vis rektangulära) bör det finnas ett fritt utrymme ovanför gummiringen av 20 mm.



Dimension	A	B
16 - 180	40	22
200 - 1000	50	27

Alla mått i mm.

Rördimensioner

Dimensioner dy i mm

Rör dy	Art.nr	RSK-nr	E-nr	Rör dy	Art.nr	RSK-nr	E-nr
16-18	3331618	4054773	0665703	160	3330160	4054757	0665717
22-25	3332225	4054774	0665704	175	3330175	4054771	
28-32	3332832	4054768	0665706	180	3330180	4054758	
35	3330035			200	3330200	4054759	
40	3330040	4054772	0665707	225	3330225	4054760	
50	3330050	4054769	0665708	250	3330250	4054761	
63	3330063	4054751		280	3330280	4054762	
75	3330075	4054752	0665711	315	3330315	4054763	
90	3330090	4054753	0665712	355	3330355	4054764	
110	3330110	4054754	0665713	400	3330400	4054765	
125	3330125	4054755	0665715	450	3330450	4054766	
132	3330132	4054779		500	3330500	4054767	
140	3330140	4054756	0665716	560	3330560		

Andra dimensioner än i tabellen ovan tillverkas på begäran.

Monteringsinstruktion

1. Montera gummiring med tillhörande slangklämma på det rör som skall gjutas in i betongen.
2. Drag åt slangklämman så att gummiringen inte kan flyttas axiellt eller radiellt på röret.

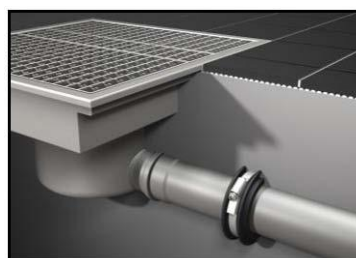
R802-ringens goda tätningsförmåga beror bland annat på slangklämmans förmåga att hålla gummiringen dikt mot röret under betonggjutningen.

3. Var noga med att hela gummiringen omsluts av betong.
4. Vibrera betongen så att det blir en god anslutning mot gummiringen.

Kontakta oss för förslag på alt. monteringsätt!



R802 monterad på FURO-golvbrunn med bottenutlopp.



R802 monterad på FURO-golvbrunn med sidoutlopp.