

Water Barrier™ F804

Rohrdichtung F804 ist gedacht als Dichtung bei gebohrten Löchern in Betonwände/Fussböden. Mit dieser Dichtungsvarianten werden alle Betongiessungen um das Rohr, die hinterher zu machen wären, vermieden. F804 ist eine s.g. flexible Dichtung, die axiale Bewegung beim Rohr erlaubt.

Water Barrier™ F804 ist gedacht als Dichtung bei gebohrten Löchern in Betonwände/Fussböden. Mit dieser Dichtungsvarianten werden alle Betongiessungen um das Rohr, die hinterher zu machen wären, vermieden. F804 ist eine s.g. flexible Dichtung, die axiale Bewegung beim Rohr erlaubt.

F804 kann fuer alle Rohrmaterialien wie Plast, Stahl, Giesseisen, Beton usw. angewendet werden, und erlaubt bei Rohren mit einer glatten Oberfläche erhöhe axiale Bewegung. Durch das besondere Profil der Gummiringe wird eine effective Abdichtung zwischen Rohr und Beton erreicht. Die Dichtung ist verstellbar und kann von der Innen-oder Aussenseite der Betonwand montiert warden.

Der Hohlraum in dem Ring wird mit Fett gefuellt um der Dichtung eine Beweglichkeit zu geben, wobei das Fett gleichzeitig sicherstellt, dass Wasser nicht an der Dichtung vorbei in eventuelle Risse im Rohr fliesst. Der Druck des Klemmrings bewirkt, dass sich die Dichtung ausdehnt – der Druck auf den umgebenden Beton nimmt zu – aus der Fettnute dringt Fett aus.

Material

Die Dichtungsringe werden aus SBR-Gummi mit einer Härte von 40+-5 IRHD hergestellt. Das Material entspricht den Anforderungen der Europanorm EN 681-1.

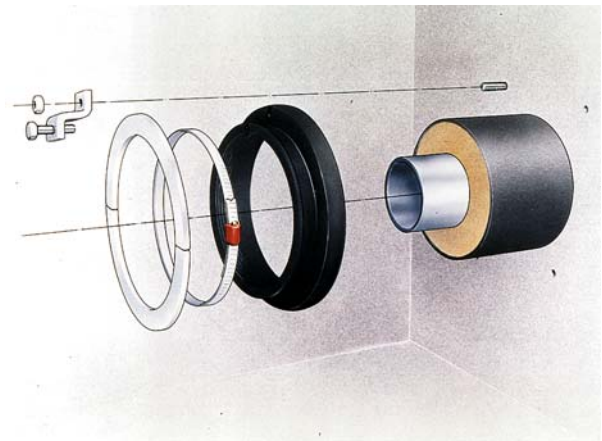
F804 Dichtung hat eine sehr gute Dauerbeständigkeit gegen alkalisches Altern nach Einguss in den Beton. Die Schlauchklemme wird als Standard aus AluZink hergestellt.

Max. kontinuierliche Arbeitstemperatur fuer das befindliche Gummimaterial ist + 45 C. Kurzfristig kann der Ring bis zu 95 C ausgesetzt werden.

Testergebnis

Die Dichtungen im F800 System haben einen Funktions-und Dichtigkeitstest bei Studsvik Energitechnik AB, Schweden und Fernwärme Forschungsinstitut Hannover durchlaufen und bekamen eine Zulassung.

Wir senden gern Testberichte auf Wunsch.



”Die Dichtung ist verstellbar und kann von der Innen/oder Aussenseite der Betonwand montiert werden.”

Water Barrier™ F804

Montageanleitung

1. Löcher so vorsichtig in die Betonwand bohren, (empfohlener Lochdurchmesser siehe unten) daß der Beton nicht aufreißt, wenn der Bohrer durch die Wand geht. Die Betonwand um das gebohrte Loch bis mindestens 50 mm von der Lochkante gerechnet sehr sorgfältig reinigen.

Die Betonwand muß gleichmäßig und glatt sein und die Kanten des Bohrlochs ohne scharfe Kanten. Größere Unebenheiten müssen weggeschliffen werden. Auch den Teil des Mantelrohrs reinigen, wo der Gummiring montiert werden soll.

Empfohlener Bohrlochdurchmesser:

Äusserer Durchmesser am Mantelrohr + 10 mm.

Grösster zugelassener Bohrlochdurchmesser:

Äusserer Durchmesser am Mantelrohr + 20 mm.

2. Die Fettnute des Gummiringes mit dem mitgelieferten Fett füllen. Den Gummiring auf das Mantelrohr stülpen und danach das Rohr durch die Wand stecken. Das Rohr zentrieren und dann die Dichtungsnute des Ringes mit der Dichtungsmasse füllen. Den Text auf der Patrone lesen! Die übriggebliebene Dichtungsmasse kann in die Fuge zwischen dem Rohr und der Betonwand gestrichen werden.

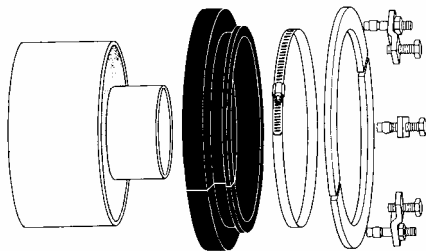
3. Den Ring an die Betonwand pressen und die Schlauchklemme montieren. Die Klemme leicht anziehen, sodaß sich der Gummiring um das Rohr legt. Löcher für Expanderbolzen der Spannklammern in die Betonwand bohren. Als Muster eine Spannklammer benutzen. Die Endspannklammern maximal 50 mm von dem offenen Ende des Spannrings anbringen. Die restlichen Spannklammern gleichmäßig um das Rohr verteilen.

4. Klemmring und Spannklammer montieren. Falls notwendig den Klemmring so einstellen, daß er gut an den Gummiring anschließt. Den Klemmring hinter der Schnecke der Schlauchklemme hineindrücken. Die Spannklammern anziehen, sodaß die Dichtung an die Betonwand gedrückt und die Verbindung dicht wird. Einstellen und die Schlauchklemme anziehen. Bei Bedarf Spannklammern und Schlauchklemmen noch einmal einstellen.

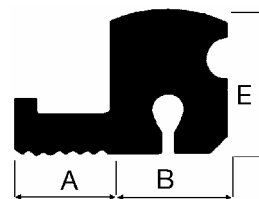
Anzahl Spannklammern für Mantelrohrdurchmesser:

110 - 355 mm	6 Stck
400 - 630 mm	8 Stck
710 - 1000 mm	10 Stck

Mehr eingehende Montageanleitung auf Wunsch erhältlich.



Masse in mm	A	B	E
110 – 180	26	25	37
200 – 1000	26	31	37



Alle Masse in mm / Artikelzahl

Rohr	Art.zahl	Rohr	Art.zahl	Rohr	Art.zahl	Rohr	Art.zahl
110	4659240	200	4826502	355	4827002	630	4827506
125	4659345	225	4826600	400	4827100	710	4827604
140	4659443	250	4826705	450	4827205	800	4827702
160	4659541	280	4827303	500	4827303	900	4827800
180	4672043	315	4827401	560	4827401	1000	4827905

wideco sweden

POSTAL ADDRESS
Wideco Sweden AB
Företagsgatan 7
504 94 Borås, Sweden

CONTACT
Tel. +46 33 10 18 10
Fax. +46 33 10 73 10
Email: info@wideco.se