

Gummidichtung F910

F910 ist eine Gummidichtung fuer alle Typen von runden Rohren und ist vorgesehen fuer Betonbrunnen und Betonwände, die gebohrte Löcher haben. F910 hat einen flexiblen Anschluss.

F910 ist eine Gummidichtung fuer alle Typen von runden Rohren und ist vorgesehen fuer Betonbrunnen und Wände. Es ist ein flexibler Anschluss und kann an präfabrizierte sowie gebohrte Löcher angepasst werden.

Masse

Erforderlicher Lochdiameter ist von dem Aussendiameter des Rohres berechnet.

Aussendiameter des Rohres + 26 mm =
Lochdiameter

Beispiel:

Grösse Plastrohr 160 mm

Bezeichnung F-910 160/186

Aussendiameter Rohr = 160 mm

Lochdiameter = 160 + 26 = 186 mm

Beachten Sie, bei gewissen kleineren Massen können Abweichungen vom o.g. Prinzip vorkommen.

Gummimaterial

F910 wird aus syntetischem Gummi in Härte 40 +-5 IRHD hergestellt. Das Material entspricht den Anforderungen der Europeanorm EN 681-1. Gewisse Masse können auch in Nitrilgummi geliefert werden.

Bezeichnung

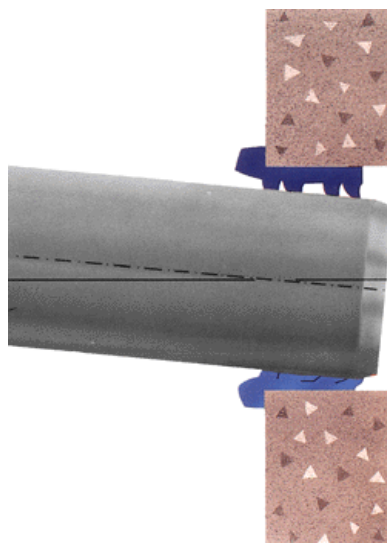
Jeder Dichtungsring wird mit einer Artikelnummer, Bezeichnung, Gummimaterial, Herstellungszeit sowie gueltiger Standard.

Bezeichnung

Jeder Dichtungsring wird mit einer Artikelnummer, Bezeichnung, Gummimaterial, Herstellungszeit sowie gueltiger Standard.

Toleranz

Die Dichtung akzeptiert eine totale Toleranz in der Fugbreite von + - 1,75 mm.



Alle masse in mm

Rohr	Grösse	Art.zahl	Bohr
40	40/75	1705406	75
50	50/75	1584702	75
75	75/101	1642306	101
110	110/138	1588606	138
125	125/151	1568103	151
160	160/186	1584905	186
200	200/226	1891706	226
225	226/251	1891804	251
250	250/276	1891902	276
280	280/306	1892003	306
315	315/341	1892101	341
400	400/426	1898104	426

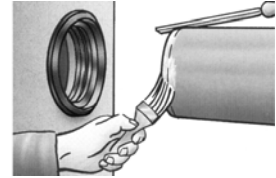
F910

Montageanleitung

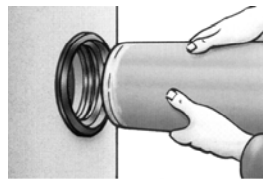
1. Die Brunnendichtung in das gebohrte Loch pressen.
2. Das angeschlossene Ende des Rohrs abschrägen und mit Wideco Schmiermittel einschmieren. Andere Schmiermittel müssen vom Fabrikant genehmigt werden.
3. Das Rohrende in die Brunnendurchführung einschieben.



1.



2.



3.



4.

widecosweden

POSTAL ADDRESS
Wideco Sweden AB
Företagsgatan 7
504 94 Borås, Sweden

CONTACT
Tel. +46 33 10 18 10
Fax. +46 33 10 73 10
Email: info@wideco.se