

# RedDetect® -System XTool

## Produktdatenblatt

Das RedDetect-System ist ein vollkommen neues und modernes Feuchtigkeitswarnsystem für isolierte Rohrleitungen.

### XTool

XTool gehört zum RedDetect-System und ist ein grafisches Überwachungsprogramm zur Vereinfachung der gesamten Kommunikation, zur Darstellung von Daten sowie zur Verwaltung von Einheiten und Anwendern etc. XTool arbeitet mit den einzelnen Einheiten des RedDetect-Systems zusammen, ohne dass es eine Obergrenze für die Anzahl der eingesetzten Einheiten gibt.

### Einsatzbereiche

XTool verfügt über eine integrierte Vergleichsfunktion für den schnellen und einfachen Vergleich von eingehenden Impulsechomesskurven mit der in der Datenbank vorgegebenen Vergleichskurve.

Auf diese Weise lassen sich geringfügige Veränderungen in der charakteristischen Impedanz der Leitung frühzeitig erkennen. Bei Abweichungen von der Vergleichskurve kann auch ein Alarm abgesetzt werden!

### Eigenschaften

XTool läuft auf Windows-Basis und ist kompatibel mit den neuesten Windows-Versionen Windows 2000 und XP.

XTool ist mit einer ausgereiften Bedieneroberfläche ausgestattet, bietet umfangreiche Möglichkeiten zur Dokumentation von Kanälen, Einheiten und Cursors und verfügt über eine automatische Vergleichsfunktion, Access/SQL-Datenbank, Schwedisch und Englisch als Standardsprachen, wobei neue Sprachen problemlos hinzugefügt werden können, Alarmfunktionen, Anwenderverwaltung, Anmeldefunktion etc.



Kanal	Beskrivning	Resistans	Slinga	Batteri	Radar
1	Channel 1	✓	✓	✓	✓
2	Channel 2	✓	✓	✓	✓
3	Channel 3	✓	✓	✓	✓
4	Channel 4	✓	✓	✓	

Der Servicevertrag für XTool enthält den kostenlosen Telefonsupport und technischen Kundendienst sowie kostenlose Aktualisierungen der Software. Der Abschluss eines solchen Servicevertrags ist obligatorisch.

Nehmen Sie noch heute Kontakt zu uns auf, damit wir Ihnen mehr über die Möglichkeiten von Xtool mitteilen können.

### Einstellungen

Die Einheiten können in der Software XTool mit Bezeichnung, Beschreibung, Einheit, Alarmgrenzwerten etc. konfiguriert werden. Man kann auch Alarmwerte für die analogen Eingänge vorgeben und mehrere verschiedene Alarmabläufe beim Auftreten eines Alarms festlegen, z. B. E-Mail, Tondatei, SMS, Script etc.

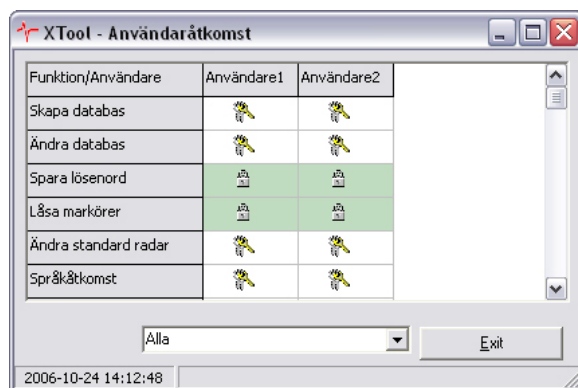
Bei ersten Anschluss an die RedDetect™-Einheit überprüft XTool automatisch, welcher Typ von Einheit vorliegt, und stellt die Software automatisch darauf ein.

### Dokumentation

XTool enthält eine integrierte Funktion zur Dokumentation des Leistungssystems. Für jede Einheit und jeden Kanal des Systems können Kommentare (unbegrenzt) eingegeben werden. Auch für Cursor kann man längere Kommentare schreiben. So kann der Anwender eine Datenbank über das Leitungssystem aufbauen und erfassen, wo die Einheiten sich befinden, wo die Leiter offen sind etc. Dadurch ergeben sich große Vorteile bei einer eventuell stattfindenden Übergabe der Zuständigkeit für das System.

### Befugnis

Zum Schutz des Xtool-Systems enthält die Software auch eine integrierte Anwenderfunktion. Damit kann das System anwenderspezifisch definiert werden.



Ohne Angabe des vom Systemverwalter vorgegebenen Benutzernamens und Passwortes kann XTool nicht benutzt werden. In manchen Fällen soll eine externe Person die Kurven betrachten können. Dann wird ein spezielles Anwenderkonto mit der Befugnis zur Anzeige von Kurven eingerichtet.

### Plan

Unter Plan wird eine Einstellung verstanden, die angibt, wann eine bestimmte Einheit Daten abrufen soll. Hier können Tage und Uhrzeiten etc. festgelegt werden. Man kann mehrere verschiedene Pläne gleichzeitig unter Xtool anlegen und nutzen. Somit kann man die einzelnen Einheiten und Kanäle zu verschiedenen Zeitpunkten einsetzen.

### XToolService

XToolService ist ein Dienstprogramm, das im Hintergrund abläuft und alle Pläne verwaltet. Auch wenn das Xtool-Programm abgeschaltet wird, erfasst XToolService weiterhin alle Informationen der einzelnen Einheiten gemäß den festgelegten Plänen. XToolService wird bei der Installation von Xtool automatisch installiert.

### Kommunikation

XTool kann mehrere verschiedene Prozesse (Anschlüsse) gleichzeitig bearbeiten. So kann das System Daten von verschiedenen Einheiten und Kanälen gleichzeitig aufrufen und den Zeitaufwand für die Erfassung der Daten effektiver gestalten.

XTool kommuniziert über das TCP/IP-Protokoll und ist dadurch eine leistungsstarke und standardisierte Software, mit der die Messwerte in nur wenigen Minuten erfasst werden.

### Aktualisierung

XTool wird automatisch über das Internet aktualisiert. Das Programm untersucht beim Hochfahren, ob eine neue Version vorliegt. Die neueste Version von XTool kann auch von unserer Homepage heruntergeladen werden.

### Support

Ihre Fragen schicken Sie bitte an:  
support@wideco.se.

### Spezifikation Rechner

<b>CPU</b>	Pentium® 3GHz oder besser.
<b>RAM</b>	256 MB (512 MB werden empfohlen)
<b>Festplatte</b>	1 GB Speicherplatz verfügbar
<b>Anschlüsse</b>	Netzwerkanschluss
<b>Bildschirm</b>	XVGA (1.280 x 1.024 empfohlen)
<b>Software</b>	Windows® 2000, XP (Windows® XP empfohlen)